



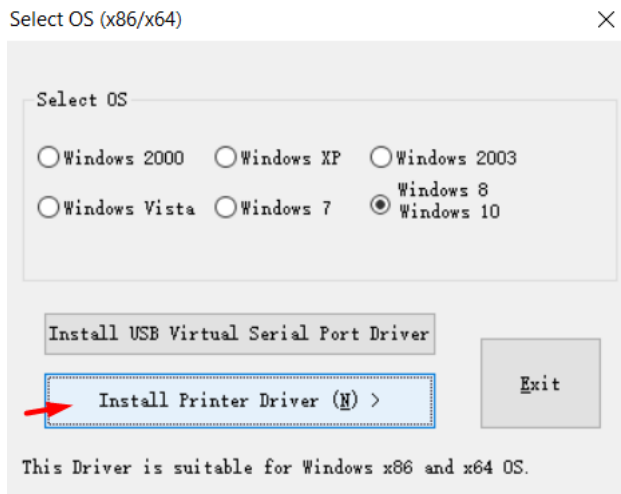
INSTALAÇÃO DRIVER SPOOLER G250

1. Favor executar o arquivo G250 Spooler.exe
2. Ao aparecer a primeira tela, favor clicar Next

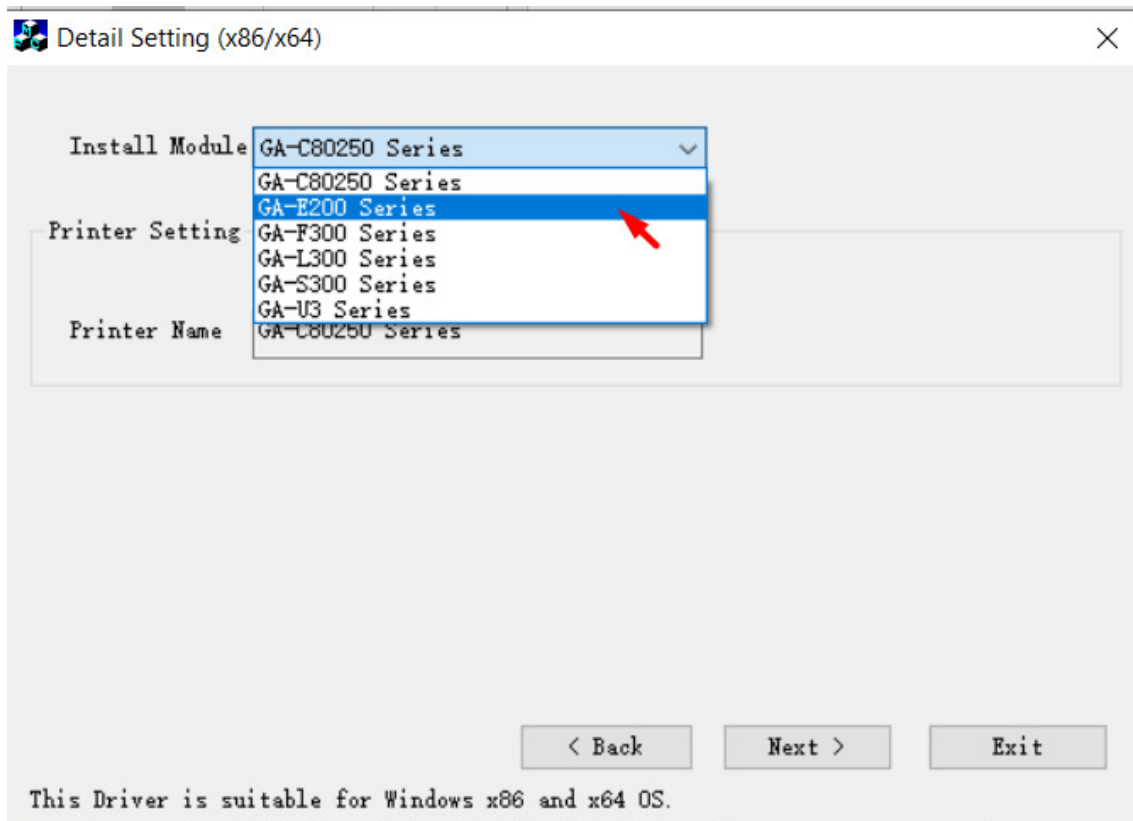




3. Após isto, favor aguardar alguns instantes e clicar na próxima tela em Install Printer Driver(N)

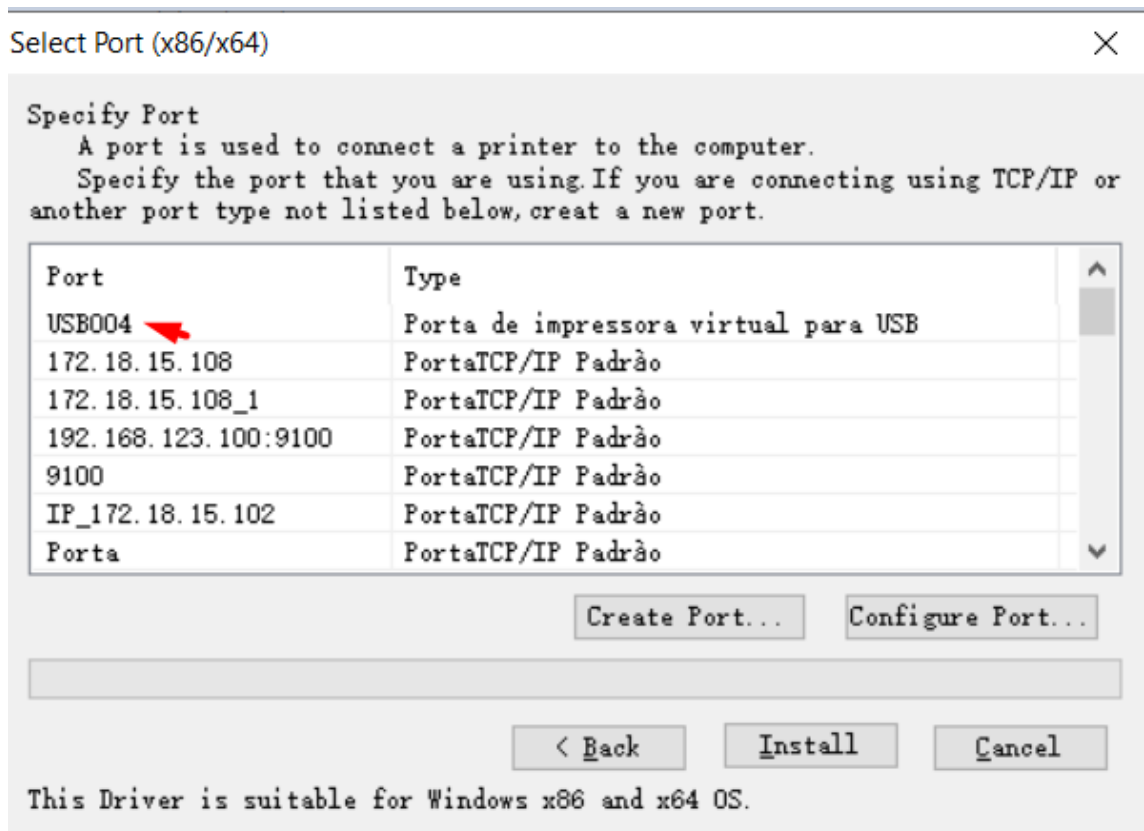


4. Favor escolher a opção "GA-E200 Series" e clicar Next





5. Favor escolher a porta USB e clicar Install



A seguinte mensagem dever aparecer

