

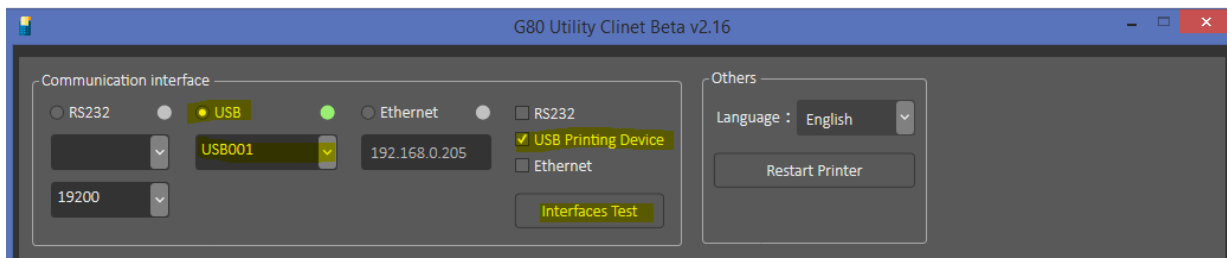
G250 - Configurando IP

Esse documento tem como objetivo auxiliar configuração do IP e realizar um teste de impressão básico via Browser.

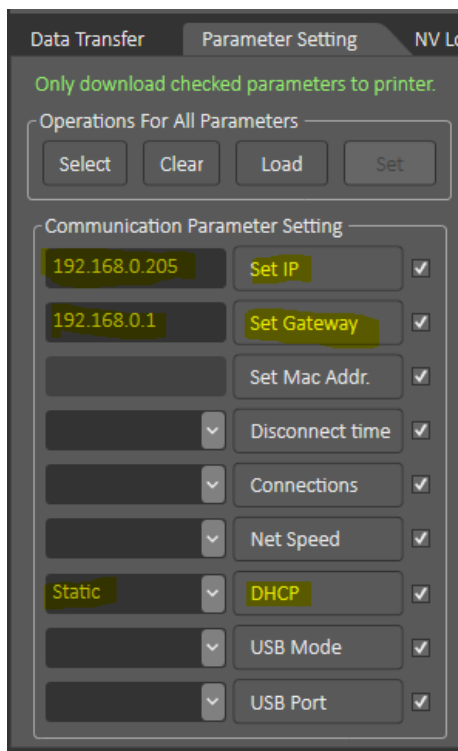
Obs: Realize as configurações **via USB**. Instale os drivers da impressora - Porta USB e Spooler utilizando o Driver G250 Spooler_VCOM.exe disponível no link:

https://github.com/gertecdeveloper/Impressora_G250.git

Execute o app G80Utility_Client_beta v2.16.exe e selecione a porta **USB** que a impressora esta conectada, selecione a opção **USB Printing Device** e clique no botão **Interfaces Testes** para garantirmos que a impressora esta comunicando com o app, conforme a imagem abaixo mostra.



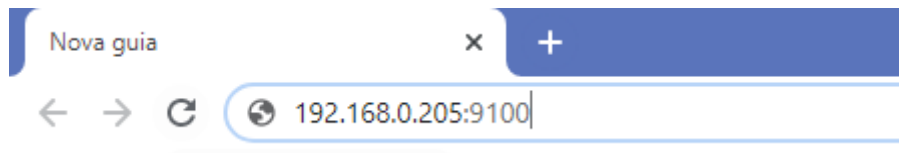
Localize a opção **Parameter Setting** e configure IP e clique no botão **Set IP**, configure o Gateway e clique no botão **Set Gateway** e em DHCP o tipo de IP que vai utilizar e clique no botão **DHCP**.



Realizadas as configurações conecte o cabo de rede na impressora.

Vamos checar se esta tudo funcionando realizando uma impressão simples via Browser.

Abra seu navegador e digite o IP que foi configurado + Porta, vai ficar assim:



De um Enter e a impressora deve realizar uma pequena impressão com texto simples.

Feito isso sabemos que a comunicação via IP esta ok.